



**ESCHOLZMATT
MARBACH**
ENTLEBUCH LUZERN

Schweizer Wandernacht 2026

«Klänge der Nacht»

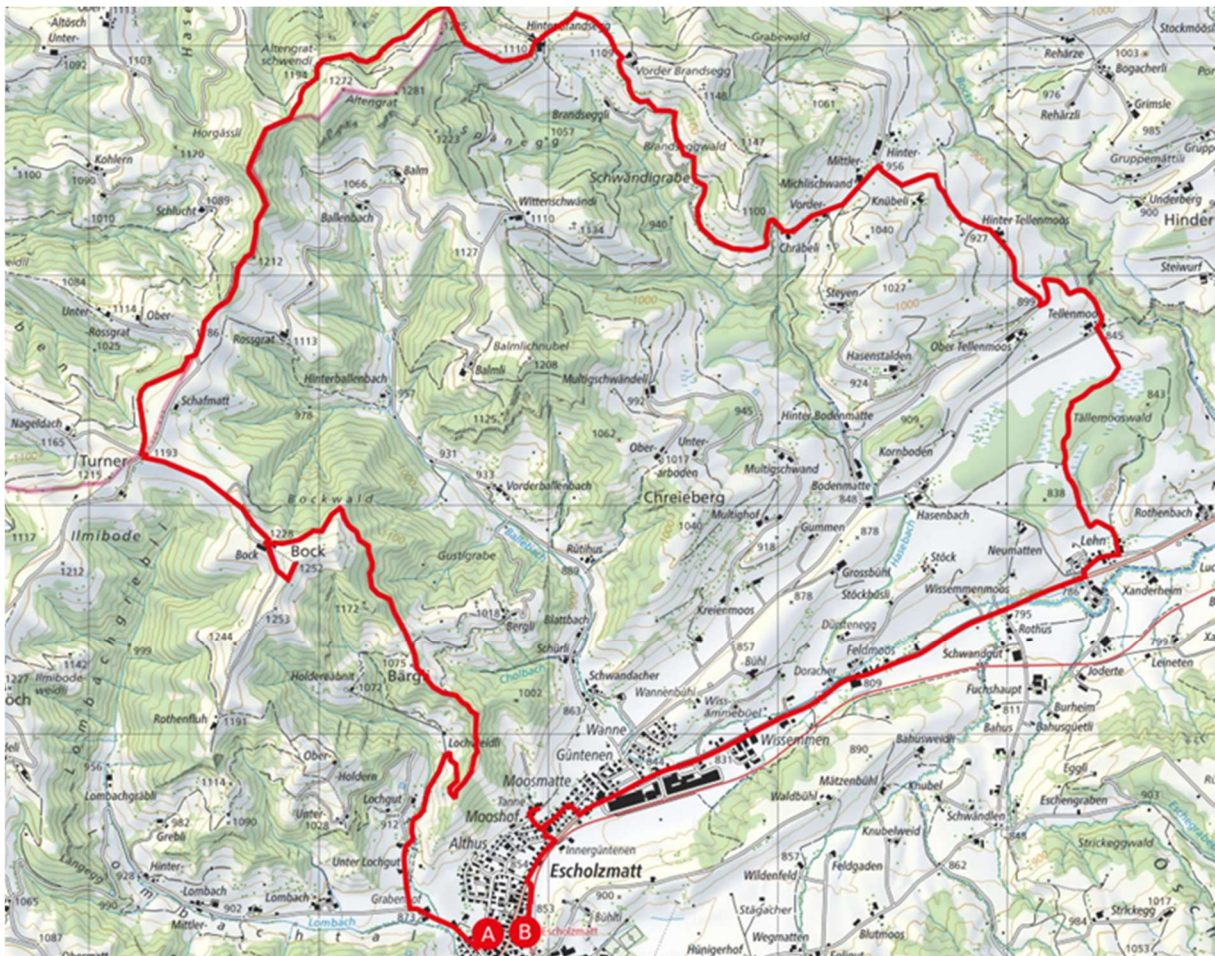
Der Wind weht durch die Äste der Bäume, die Kuhglocken sind aus der Ferne zu hören und der Duft von frisch gemähtem Gras liegt in der Luft. Diese Wanderung bietet viele Erlebnisse für Ihre Sinne. Das Gebiet rund um Escholzmatt und Marbach ist ein Paradies für genussfreudige Wanderer. Gerade eine Wanderung bei Nacht bietet für alle unsere Sinne unzählige Eindrücke, die wir tagsüber nur bedingt wahrnehmen. Diese Sinneswahrnehmung stellen wir bei dieser Wandernacht in den Vordergrund. Sei es die Wärme eines Feuers auf unserer Haut, das Rauschen der Bäume, die sanfte Stimme der Sagenerzählerin unter dem Nachthimmel oder der Klang eines Alphorns in der Ferne und mit etwas Glück sehen Sie ein Reh oder hören einen Waldkauz. Sie dürfen sich auf eine abwechslungsreiche Wanderung freuen. Die professionelle Wanderleiterin Barbara Bieri von 'Bilder die Bleiben' und Fredy Lötscher von 'kraftMAGNET' führen Sie durch duftende Wälder und an saftigen Wiesen entlang und begleiten Sie ruhevoll durch die Nacht. Zum Abschluss der Wanderung geniessen Sie ein reichhaltiges, regionales Frühstück auf dem Landwirtschaftsbetrieb Tannenhof in Escholzmatt.

Wir freuen uns über Ihre Anmeldung!

Alles Wissenswerte über die Wandernacht 2026

Zielgruppe	Die Wanderung richtet sich an wetterfeste und naturliebende Personen sowie an wanderfreudige Jugendliche ab 12 Jahren.
Start / Ziel der Wanderung	Die Wanderung startet und endet beim Bahnhof Escholzmatt.
Anreise	Die Anreise erfolgt mit öffentlichen Verkehrsmitteln. Es gibt direkte Verbindungen von Bern und Luzern zum Bahnhof Escholzmatt. Für Autofahrer gibt es kostenpflichtige Parkplätze direkt beim Bahnhof oder kostenfreie Parkplätze beim grossen Asphaltplatz vis-à-vis der Tennishalle in Escholzmatt.
Tagesablauf	22.15 Uhr Besammlung am Bahnhof Escholzmatt 22.30 Uhr offizielle Begrüssung und Start Wanderung <i>unterwegs sind mehrere Pausen zum Verschnaufen und Geniessen geplant</i> 06.15 Uhr Ankunft auf dem Landwirtschaftsbetrieb Tannenhof in Escholzmatt zum gemeinsamen Frühstück
Wanderzeit Länge & Höhenmeter	ca. 6 Stunden 18 km / ↑ 750 m ↓ 750 m
Besonderes	Während der Wanderung verpflegen Sie sich aus dem eigenen Rucksack. Versicherung ist Sache der Teilnehmer.
Ausrüstung	Wandertaugliches Schuhwerk, dem Wetter entsprechende und warme Kleidung, Zwischenverpflegung und (ev. warme) Getränke, Lampe oder Stirnlampe, ev. Wanderstöcke
Kosten	CHF 98.00 pro Person
Durchführungsinfo	Die Wanderung findet nur bei sicherem Wetter statt. Informationen zur Durchführung erhalten Sie am Donnerstag, 25. Juni 2026, auf unserer Webseite oder unter der Telefonnummer 034 493 38 04.
No-Show	Bei Nichterscheinen trotz Anmeldung werden 80% des Ticketpreises in Rechnung gestellt.

WANDERROUTE



INFORMATION & RESERVATION

Tourismusbüro Marbach
Dorfstrasse 61
CH-6196 Marbach
marbach@em-tourismus.ch
www.escholzmatt-marbach-tourismus.ch
Telefon +41 (0)34 493 38 04

